

**PROD. NO.**

**SCENE**

1

**TAKE**

1

**ROLL**

1

**DATE** 01.10.2004-...

**SOUND**

X

**PROD. CO.** Portfolio

**DIRECTOR**

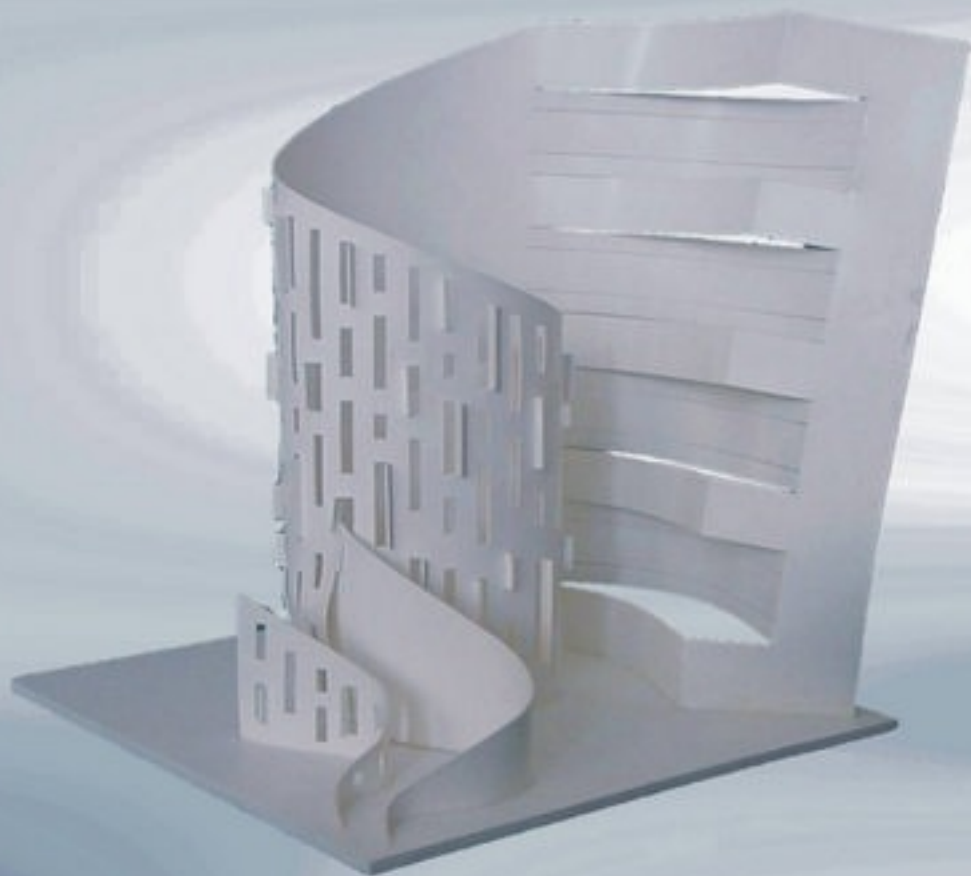
Myself... ;)

**CAMERAMAN**

Marta Cytowska

# Architekton 2004

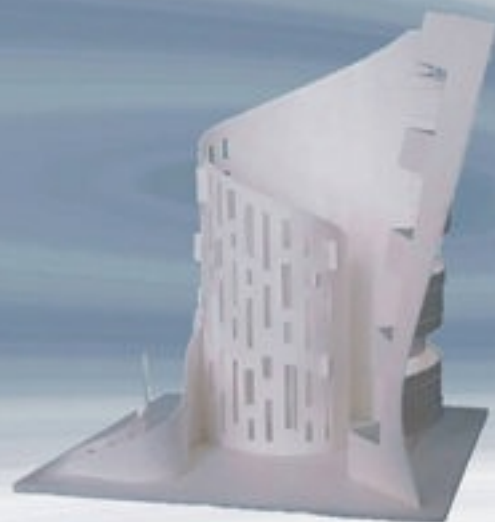
*Structural form close in the space*



Cwiczenia i proba zamkniecia struktury bryly w przestrzeni i stworzenia wrazenia formy architektonicznej.

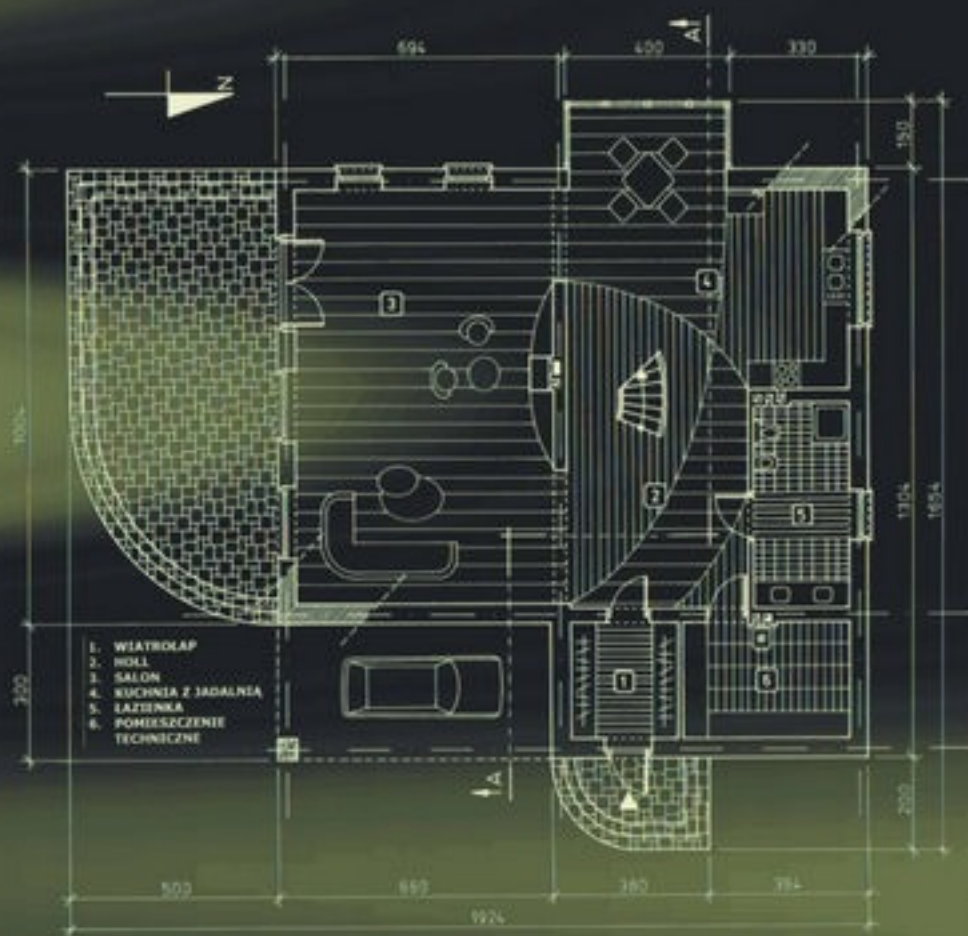
*Exercises and try to close structures of block in space and create impression architectural form.*

Rozne widoki Diferent view



# Projekt budynku jednorodzinnego wolnostojącego 2005

Family house project



Plan parteru  
Floor plan



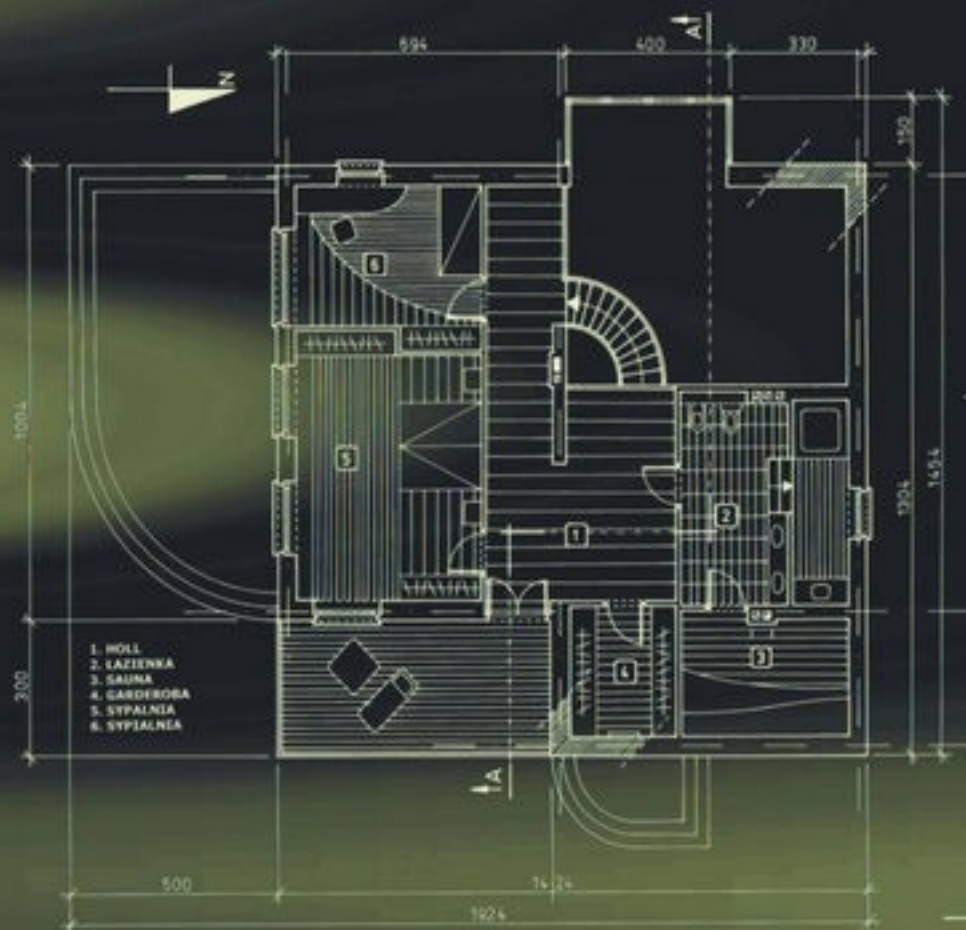
Plan zagospodarowania terenu  
Site plan



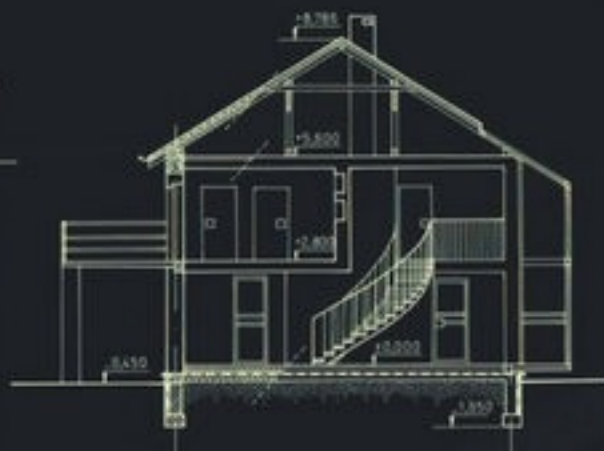
1:1000  
1:1000  
1:1000

# Projekt budynku jednorodzinnego wolnostojącego 2005

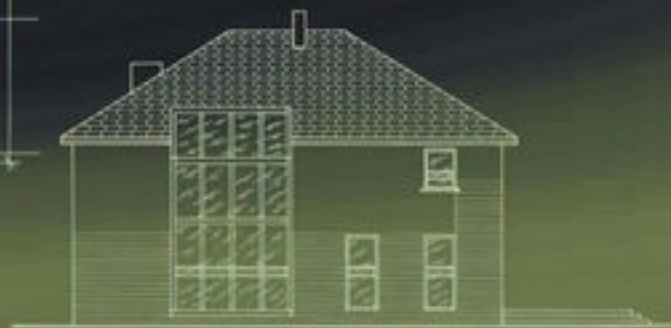
Family house project



Plan piętra  
First floor plan



Przekroj A-A  
Section A-A



Elewacja zachodnia  
West elevation

# PROJEKT KAPLICY

*Chapel project*

Zestawienie pomieszczeń:

1. Przedświątek
2. Nawa główna
3. Korytarz
4. Toalety męskie
5. Toaleta dla niepełnosprawnych
6. Pomieszczenie gospodarcze
7. Toaleta damska
8. Korytarz
9. Zachrytała
10. Miejsce spotkań wiernych

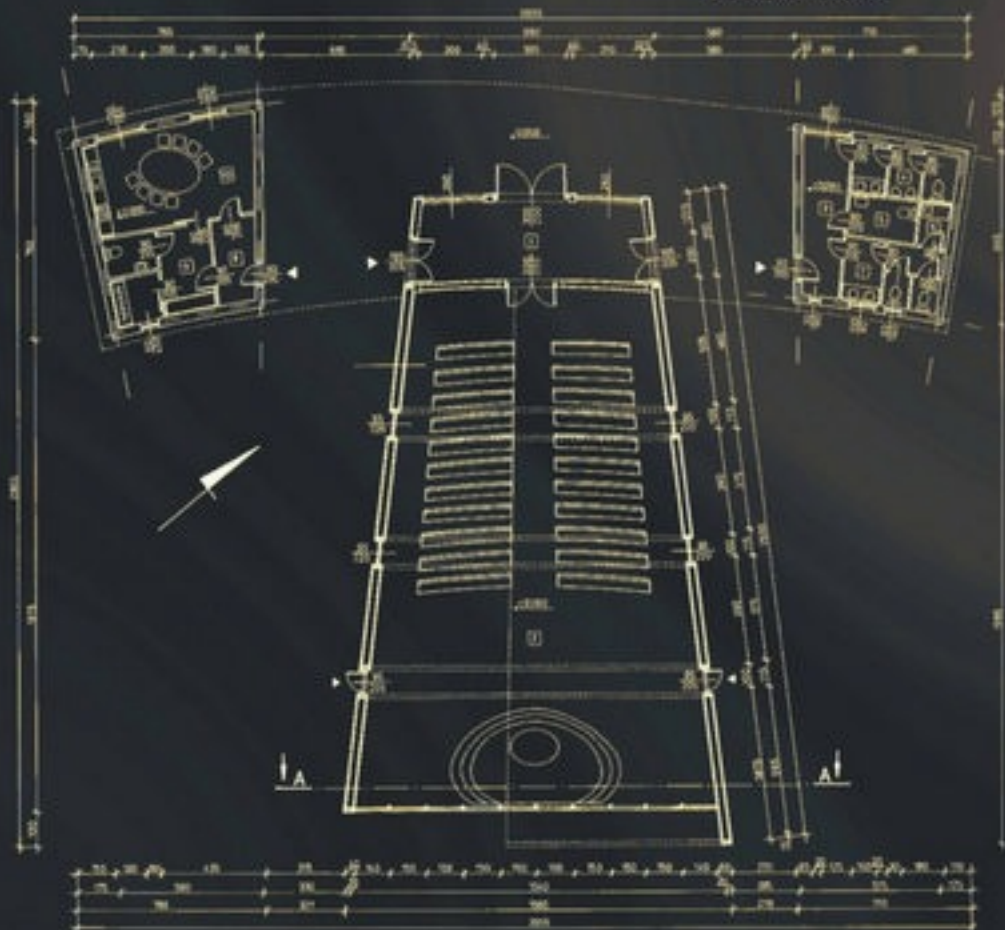
Plan zagospodarowania terenu

*Site plan*



Plan Kaplicy

*Chapel plan*



# PROJEKT KAPLICY

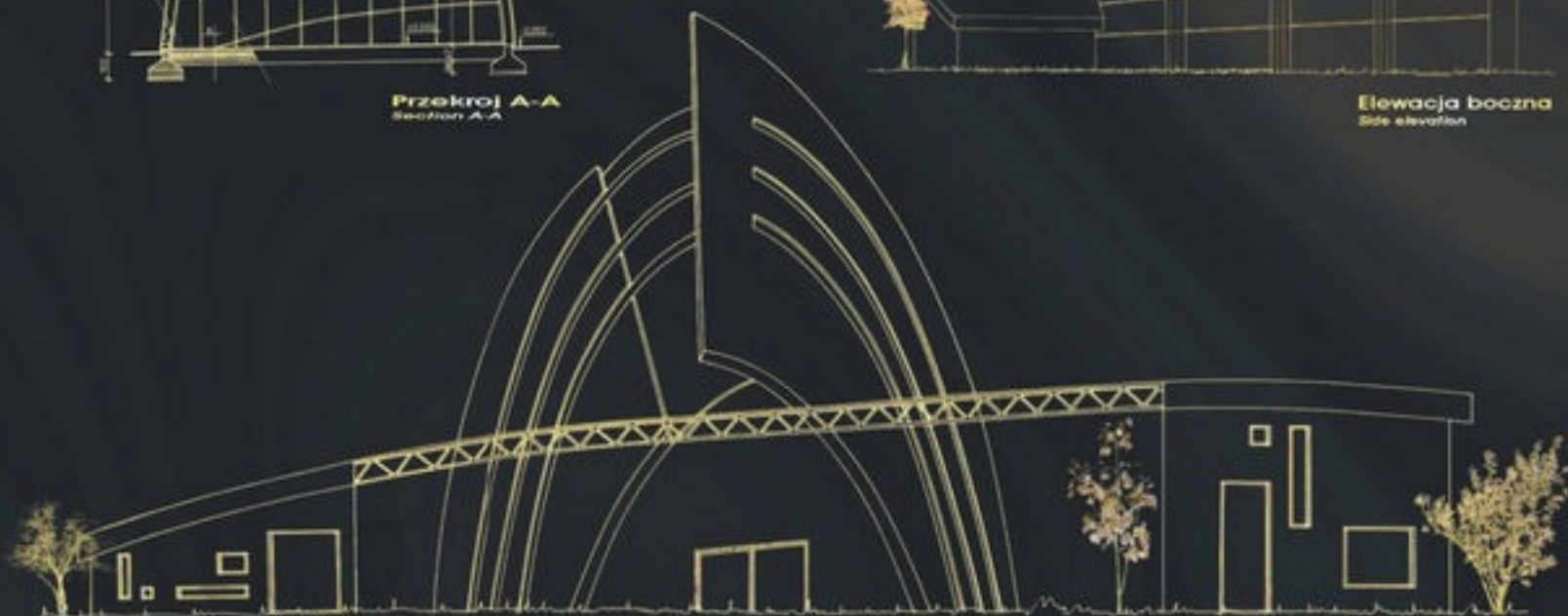
*Chapel project*



**Przekroj A-A**  
Section A-A



**Elewacja boczna**  
Side elevation



**Elewacja tylna**  
Backside elevation

# PROJEKT WNETRZA KAPLICY

PROJECT CHAPEL INTERIOR



AKSONOMERIA KRZESLA  
CHAIR AXONOMETRY

WIDOK ALTARZA GŁÓWNEGO  
HIGH ALTAR VIEW



PRZEKROJ POPRZECZNY  
CROSS SECTION



PRZEKROJ PODŁUŻNY  
HORIZONTAL SECTION

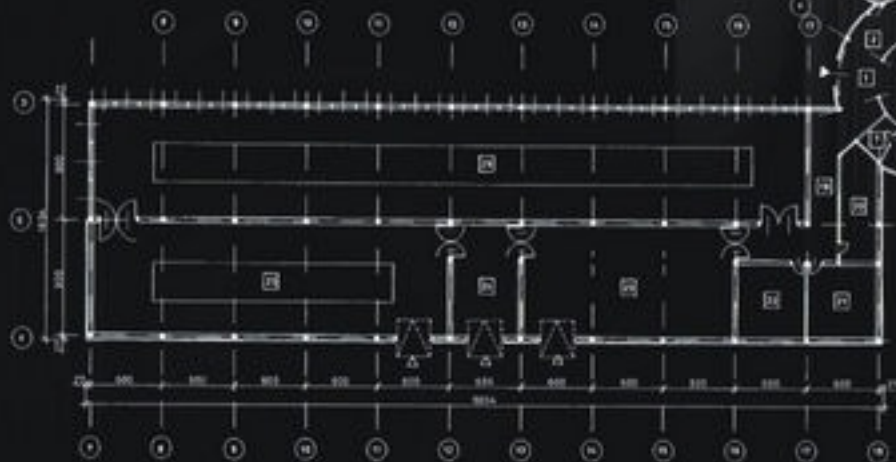
## Plan zagospodarowania terenu

Site plan



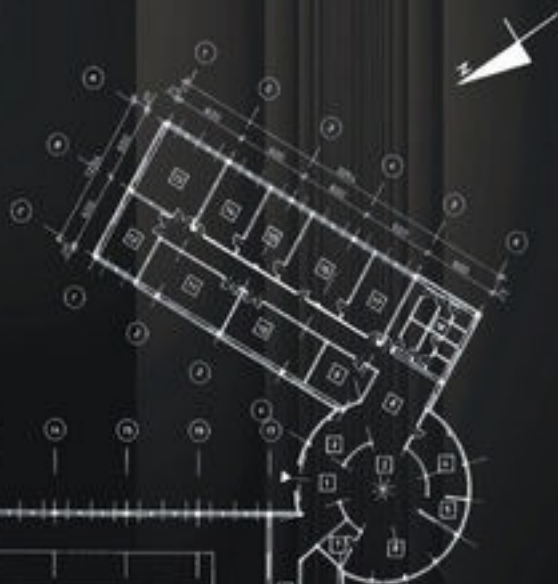
### Zestawienie pomieszczeń:

1. Hall wejściowy
2. Galeria czytelna
3. Recepcja
4. Biuro przyjmowania ogłoszeń
5. Kask
6. Kawiarnia
7. Toalety dla klientów
8. Komunikacja
9. Pracownia fotograficzna
10. Archiwum
11. Biblioteka
12. Pokój wypoczynkowy
13. Sala konferencyjna
- 14-17. Biuro
18. Toalety dla pracowników
19. Komunikacja
20. Pomieszczenie techniczne
21. Sanitariat damski
22. Sanitariat męski
23. Magazyn
24. Ekspedycja
25. Kompletownia
26. Drukarnia



## Plan drukarni

Printing-office plan



**USLUGI Projekt drukarni 2005**  
**SERVICES Printing-office project**





**Elevacja południowa**  
South elevation



**Elevacja północna**  
North elevation



**Elevacja wschodnia**  
East elevation



**Elevacja zachodnia**  
West elevation



**Przekroj A-A**  
Section A-A



**Detale konstrukcyjne**  
Construction detail

# PROJEKT PLACU ZABAW DLA DZIECI

## PLAYGROUND PROJECT



		Tree	Shrub	Fl.	Grass
1	Wieloletnia Zielona Zielona				
2	Wieloletnia Zielona Zielona				
3	Wieloletnia Zielona Zielona				
4	Wieloletnia Zielona Zielona				
5	Wieloletnia Zielona Zielona				
6	Wieloletnia Zielona Zielona				
7	Wieloletnia Zielona Zielona				
8	Wieloletnia Zielona Zielona				
9	Wieloletnia Zielona Zielona				
10	Wieloletnia Zielona Zielona				
11	Wieloletnia Zielona Zielona				
12	Wieloletnia Zielona Zielona				
13	Wieloletnia Zielona Zielona				
14	Wieloletnia Zielona Zielona				
15	Wieloletnia Zielona Zielona				
16	Wieloletnia Zielona Zielona				

PLAN ZAGOSPODAROWANIA PLACU ZABAW  
PLAYGROUND PLAN



## Zespoly mieszkaniowe Berlin mitte 2006

*Housing estate in Berlin-mitte*



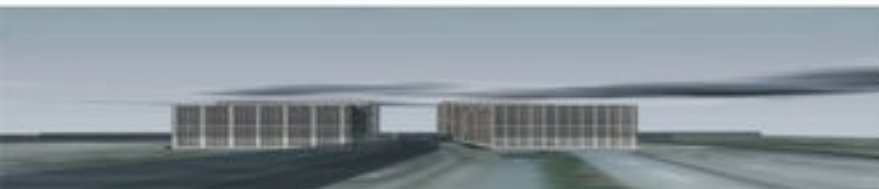
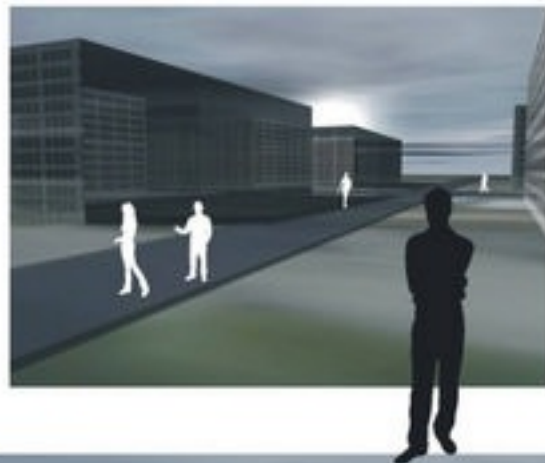
**Perspektywa Berlina**  
*Berlin perspective*

**Szkice koncepcyjne**  
*Conception drawing*



**Master plan**

Działka dotychczas służyła jako teren kolejowy i leży na północ od dzielnicy rządowej i Bundestagu. Od południa graniczy z powstającym Lehrter Ranho, dworcem obsługującym zarówno linie miejskie jak i daleko-bieżne oraz muzeum sztuki współczesnej Hamburger Bahnhof. Od wschodu znajduje się kilka budynków ministerstwa. Zachód natomiast graniczy z bocznica kolejowa i nowo projektowana autostrada, dalej znajdują się tereny rekreacyjne.



**Zespoly mieszkaniowe Berlin mitte 2006**  
*Housing estate in Berlin-mitte*

**Perspektywy urbanistyczne**  
*Urban perspective*



It's not  
THE END